

SOMOgyVÁMOS KÖZSÉG BELTERÜLET SZABÁLYOZÁSI TERVE

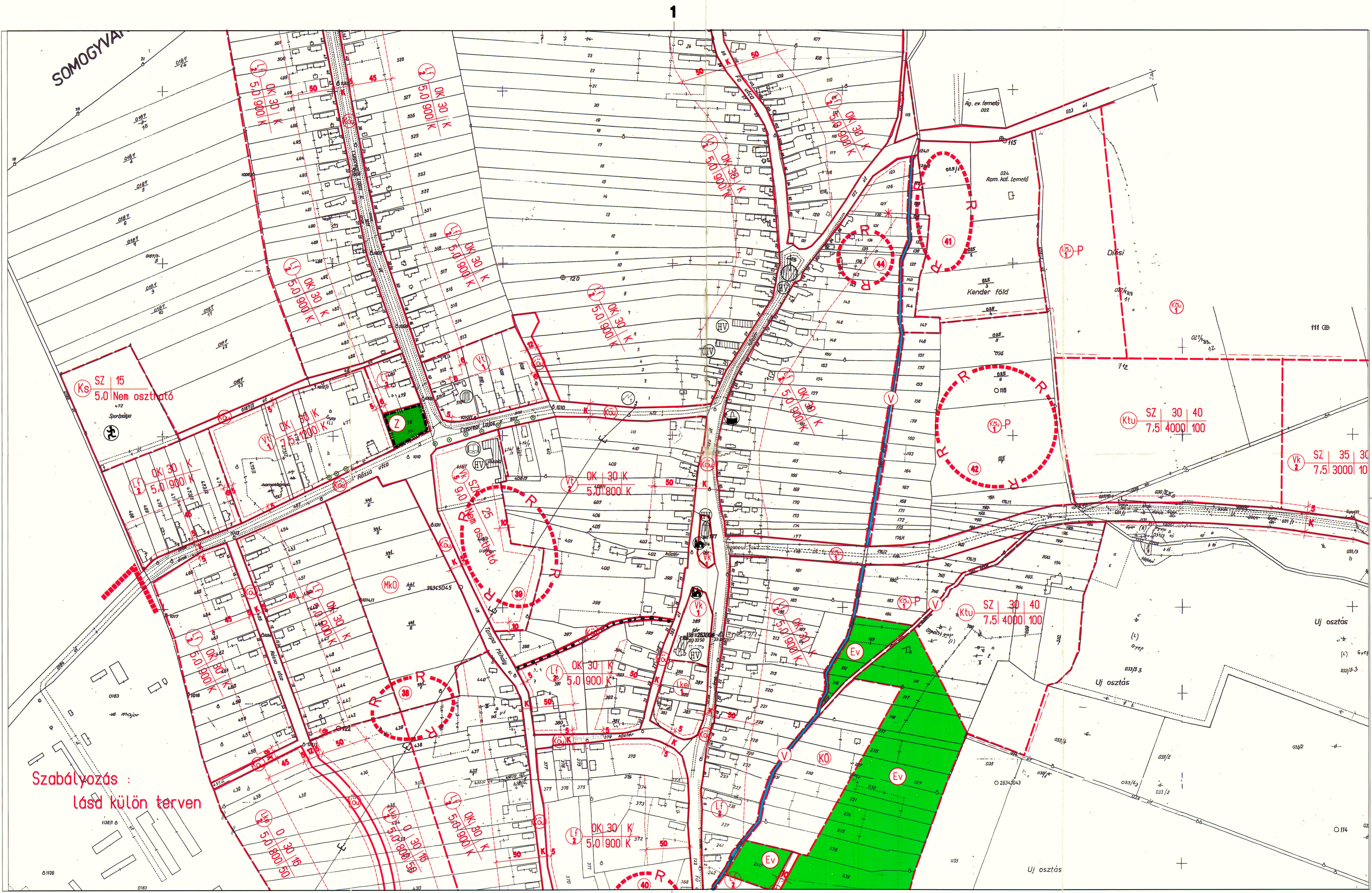
M = 1 : 2000

JELMAGYARÁZAT:

- | | | | |
|--|---------------------------------------|--|---|
| | TERVEZÉSI TERÜLET HATÁRA | | KERTVÁROSIAS LAKÓTERÜLET |
| | BELTERÜLETI HATÁR MEGLEVO TERVEZETT | | FALUSIAS LAKÓTERÜLET |
| | BELTERÜLETI HATÁR MEGSZUNO | | TELEPÜLKÖZPONT VEGYES TERÜLET |
| | SZABÁLYOZÁSI VONAL | | KÖZPONTI VEGYES TERÜLET |
| | TERÜLETI EGYSÉG HATÁRA | | GAZDASÁGI TERÜLET - KERESKEDELMI, SZOLGALTATÓ |
| | ÖVEZETI HATÁR | | TEMETŐ |
| | ÉPÍTÉSI HATÁRVONAL | | TEMETŐ-KEGYELETI PARK |
| | TELEKHATÁR (IRÁNYADO) | | MEZŐGAZDASÁGI KERTTERÜLET NEM BÉEPÍTHETŐ |
| | HELYI TERMÉSETVÉDELMI TERÜLET | | MEZŐGAZDASÁGI KERTTERÜLET |
| | RÉGÉSZETI TERÜLET HATÁRA | | KÖLÖNLEGES TERÜLET-SPORTTERÜLET |
| | ELEKTROMOS VÉDETEK /VEDŐTÁV-2,5+2,5M/ | | KÖLÖNLEGES TERÜLET-TERVEZETT TURISZTIKAI ÖVEZET |
| | MEGSZÜNTETŐ JEL | | KÖLÖNLEGES TERÜLET-TERVEZETT NÖVÉNYKERT |
| | ELVI TELEKALKIVITÁSI TERV KÉSZÍTENDŐ | | KÖZMO TERÜLET |
| | HELYI VÉDETT ÉPŐLET, ÉPÍTMÉNY | | VÍZGAZDÁLKODÁSI TERÜLET |
| | HELYI VÉDETT FASOR | | KÖZLEKEDÉSI TERÜLET-KÖZUT |
| | TRANSZFORMÁTOR ÁLLOMÁS | | KÖZLEKEDÉSI TERÜLET-KÖZHASZNÁLTATÓ MAGANÜT GYALOGOSÚT |
| | EGYHÁZI INTÉZMÉNY | | VEDŐERDŐ |
| | IGAZGATÁSI INTÉZMÉNY | | KÖZPARK |
| | SPORTPÁLYA | | |
| | OKTATÁSI INTÉZMÉNY | | |
| | TEMETŐ | | |
| | KERESKEDELEM, VENDEGLÁTÁS | | |
-
- | | | | | |
|--------------------------|-----------------------|-------------------------|----------------------------|--------------------|
| beépítési mód | beépítési % max | telek szélesség (m) min | | |
| épület magasság max. (m) | legkisebb telék (m 2) | telekmélység min (m) | O OLDALHATÁRON ÁLLÓ | K KIALAKULT |
| | | | SZ SZABADON ÁLLÓ | P PARKOLO |

STADLER ÉPÍTÉSZ IRODA	Megnevezés: Somogyvámos község szabályozási terve	Rajzszám: SZ-1
	Tervlap: Somogyvámos község belterület szabályozási terve	Jelzőszám: 21/2003
7400 KAPOSVÁR Hunyadi János u.70. Tel./fax: (82)512-816	Tervezők: DR. STADLER JÓZSEF TT1 14-0018/2001	Méretarány: M=1:2000 Dátum: 2006.márc.
	STADLER PÉTER É-3 14-0172/2003	

Jóváhagyva : 6/2006. (III.29.) Képviselő-testületi rendelettel.



Szabályozás :
lásd külön terven

01136
0183

SOMOGYVÁR

1

3

4

2

Ag. ev. lermélt 022

Rom. kat. Lermélt

Kender föld

SZ 30 | 40
7.5 | 4000 | 100

SZ 30 | 40
7.5 | 4000 | 100

SZ 35 | 30
7.5 | 3000 | 10

Uj osztás

Uj osztás

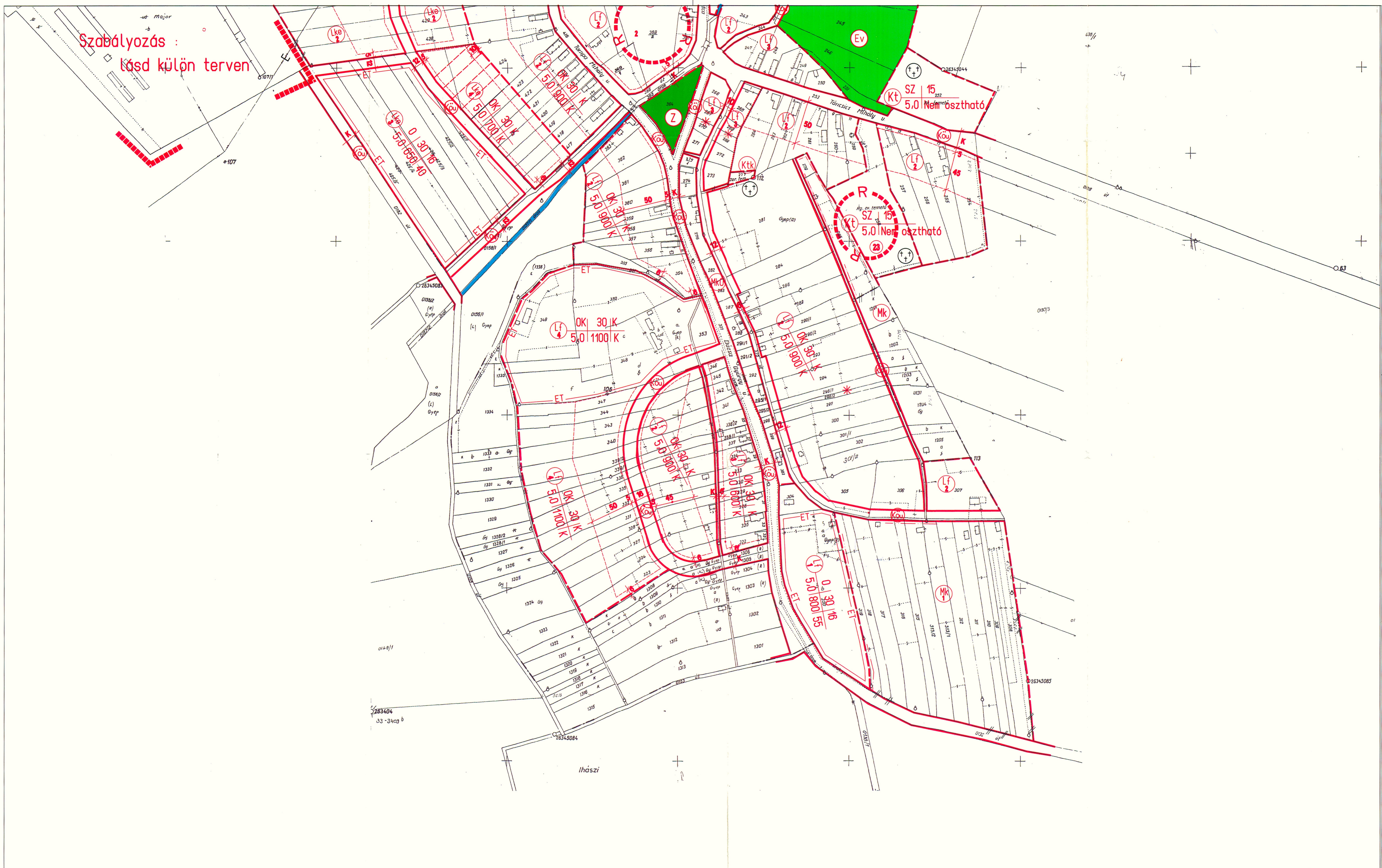
Uj osztás

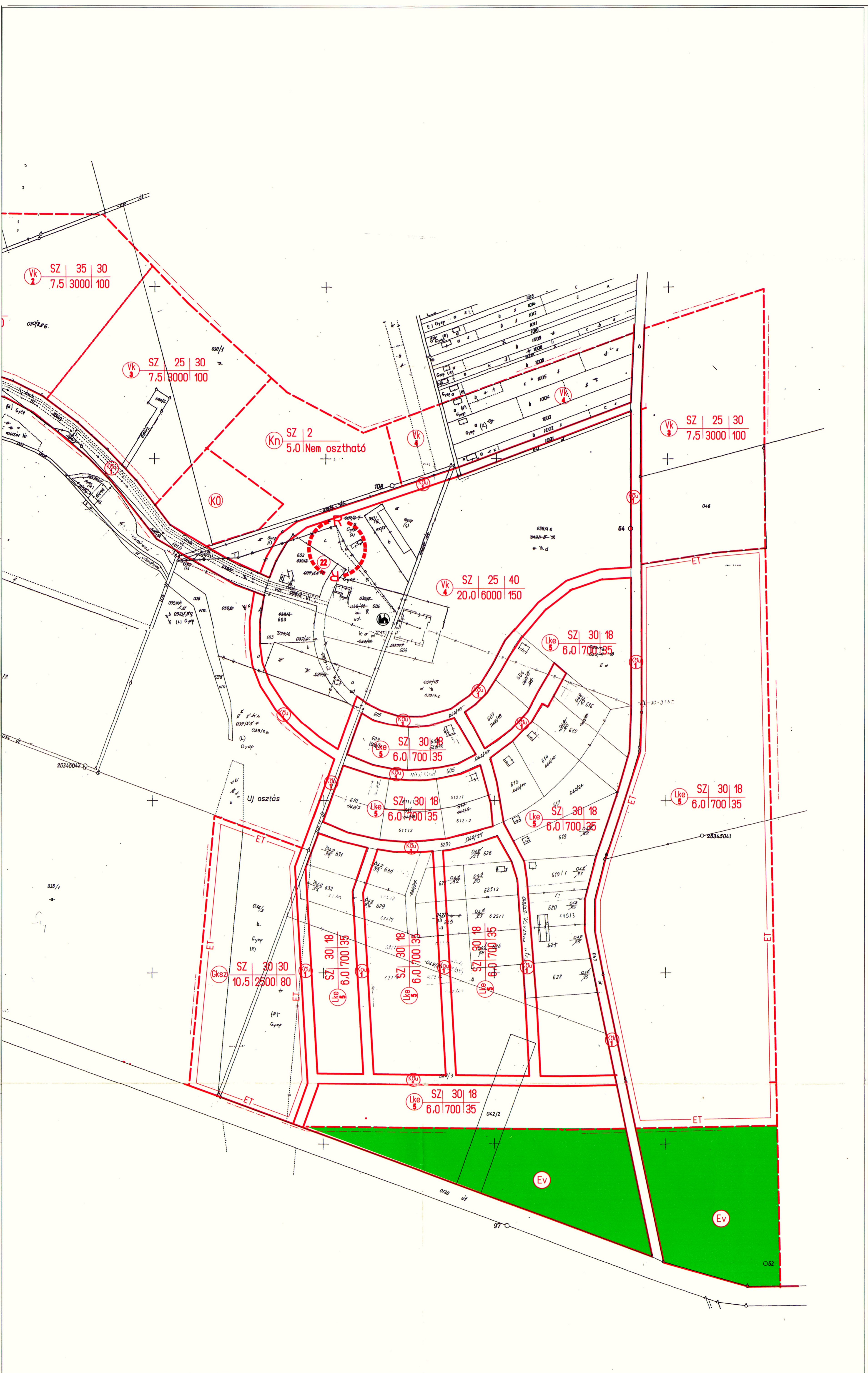
Uj osztás

Uj osztás

Uj osztás

Szabályozás :
lásd külön terven





VK 2 SZ 35 30
7,5 3000 100

VK 3 SZ 25 30
7,5 3000 100

Kn SZ 2
5.0 Nem osztható

VK 3 SZ 25 30
7,5 3000 100

VK 4 SZ 25 40
20,0 6000 150

Lke 5 SZ 30 18
6,0 700 35

SZ 30 18
6,0 700 35

SZ 30 18
6,0 700 35

Lke 5 SZ 30 18
6,0 700 35

Lke 5 SZ 30 18
6,0 700 35

Gksz SZ 30 30
10,5 2500 80

Lke 5 SZ 30 18
6,0 700 35

Lke 5 SZ 30 18
6,0 700 35

Lke 5 SZ 30 18
6,0 700 35

Lke 5 SZ 30 18
6,0 700 35

Ev

Ev

2

3

4